

HOTEL ★★★★★  
**Jenewein**



PREISLISTE 2017/18 | PRICES 2017/18



# Hotel Jenewein

## Zimmerkategorien / Rooms

### **DOPPELZIMMER** ca. 20 - 28m<sup>2</sup> für 2 - 3 Personen

Schlafzimmer mit Sitzecke, teilweise 3. Bett eingebaut, Kabel-TV und Flat Screen, Telefon, Radio, Safe, W-Lan, Bad oder Dusche, WC, Wellnesstasche mit kuscheligen Bademänteln und Pantoffel, Kosmetikspiegel, Fön, teilweise Balkon

### **DOUBLE ROOM** approx. 20 - 28m<sup>2</sup>, 2 - 3 people

bedroom with sitting corner, partially 3rd bed built-in, cable-TV and flat screen, telephone, radio, safe, WIFI, bath or shower, WC, Wellness bag with cuddly bath robes and slippers, vanity mirror, hair dryer, some have balcony





**DOPPELZIMMER ZIRBE** ca. 24m<sup>2</sup> für 2 Personen

Möbel aus feinstem Zirbenholz gefertigt. Schlafzimmer mit Sitzecke, Kabel-TV und Flat Screen, Telefon, Radio, Safe, W-Lan, Dusche, WC, Wellnesstasche mit kuscheligen Bademänteln und Pantoffel, Kosmetikspiegel, Fön, französischer Balkon

**DOUBLE ROOM ZIRBE** approx. 24m<sup>2</sup>, 2 people

Furniture manufactured made of fine pine wood. Bedroom with sitting corner, cable-TV and flat screen, telephone, radio, safe, WIFI, shower, WC, Wellness bag with cuddly bath robes and slippers, vanity mirror, hair dryer, French balcony

**JUNIORSUITE** ca. 36m<sup>2</sup> für 2 - 3 Personen

mit Südbalkon, Schlaf- und Wohnraum optisch getrennt, 3. Bett eingebaut, Kabel-TV mit Flat Screen, Telefon, Radio, Safe, W-Lan, Bad oder Dusche, WC, Wellnesstasche mit kuscheligen Bademänteln und Pantoffel, Kosmetikspiegel, Fön

**JUNIOR SUITE** approx. 36m<sup>2</sup>, 2 - 3 people

with south facing balcony, bedroom visually separate living room with 3<sup>rd</sup> bed built-in, cable-TV with flat screen, telephone, radio, safe, WIFI, bath or shower, WC, Wellness bag with cuddly bath robes and slippers, vanity mirror, hair dryer



**FAMILIENZIMMER** ca. 40m<sup>2</sup> für 4 Personen

mit Süd- oder Westbalkon, Elternschlafzimmer und separater Wohn-Schlafrum mit Schlafsofa, Kabel-TV und Flat Screen, Telefon, Radio, Safe, W-Lan, Badezimmer mit Badewanne, Dusche und WC, Wellnesstasche mit kuscheligen Bademänteln und Pantoffel, Kosmetikspiegel, Fön

**FAMILY ROOM** approx. 40m<sup>2</sup>, 4 people

with south or west balcony, bedroom and separate living room with sofa bed, cable-TV with flat screen, telephone, radio, safe, WIFI, bathroom with bath, shower and WC, Wellness bag with cuddly bath robes and slippers, vanity mirror, hair dryer

**APPARTEMENT** ca. 48m<sup>2</sup> für 4 - 5 Personen

Maisonettewohnung: Wohnraum, Doppelzimmer und Kinderzimmer (getrennte Betten 2x 1,90m, 1x 1,70m), Kabel-TV mit Flat Screen, Telefon, Radio, Safe, W-Lan, Bad, WC getrennt, Wellnesstasche mit kuscheligen Bademänteln und Pantoffel, Kosmetikspiegel, Fön

**APARTMENT** approx. 48m<sup>2</sup>, 4 - 5 people

Maisonette: with 1 double room and 1 three bed room (three extra beds 2x1,90m, 1x 1,70m), separate living room, cable-TV with flat screen, telephone, radio, safe, WIFI, bath, WC extra, Wellness bag with cuddly bath robes and slippers, vanity mirror, hair dryer



**STUDIO** ca. 33m<sup>2</sup> für 3 - 4 Personen



Doppelzimmer mit Sitzecke, separates Einzelzimmer (Bett 1,90m), Kabel-TV und Flat Screen, Telefon, Safe, W-Lan, Bad, WC, Wellnessstasche mit kuscheligen Bademänteln und Pantoffel, Kosmetikspiegel, Fön. Eines der Studios hat 2 Betten im separaten Zimmer, (Betten 2x 1,90m).

**STUDIO** approx. 33m<sup>2</sup>, 3 - 4 people

double room with sitting corner, separate single room (bed 1,90m), cable-TV and flat screen, telephone, radio, safe, WIFI, bath, WC, Wellness bag with cuddly bath robes and slippers, vanity mirror, hair dryer. One of the Studios has 2 beds in the separate room (beds 2x 1,90m).

**ROMANTIKZIMMER** ca. 40m<sup>2</sup> für 2 Personen

mit Südbalkon, großzügiger Wohnschlafraum im Voglauer Stil mit elektrischem Kachelofen, Kabel-TV mit Flat Screen, Telefon, Radio, Safe, W-Lan, Bad, WC, Wellnessstasche mit kuscheligen Bademänteln und Pantoffel, Kosmetikspiegel, Fön

**ROMANTIC ROOM** approx. 40m<sup>2</sup>, 2 people

south facing balcony, generous living/bedroom „Voglauer Style“ with electric tiled stove, cable-TV with flat screen, telephone, radio, safe, WIFI, bath, WC, Wellness bag with cuddly bath robes and slippers, vanity mirror, hair dryer



**TURMSUITE** ca. 53m<sup>2</sup>  
für 4 Personen

mit französischem Südbalkon, Elternschlafzimmer und separates Kinderzimmer mit Stockbett (2x 1,90m), Kabel-TV mit Flat Screen, Telefon, Radio, Safe, W-Lan, Badezimmer mit Badewanne, Dusche und WC, Wellnessstasche mit kuscheligen Bademänteln und Pantoffel, Kosmetikspiegel, Fön

**TOWER SUITE** approx. 53m<sup>2</sup>  
4 people

with french south facing balcony, parents bedroom and separate children's bedroom with bunk bed (2x 1,90m), cable-TV with flat screen, telephone, radio, safe, WIFI, bathroom with bath, shower and WC, Wellness bag with cuddly bath robes and slippers, vanity mirror, hair dryer

# Landhaus Jenewein

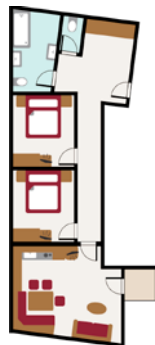
## Zimmerkategorien / Rooms

### **APARTEMENT TOP II** ca. 50m<sup>2</sup> für 2 - 3 Personen

Schlafzimmer, Wohnküche, Badezimmer, Balkon oder Terrasse, Wohnraum mit elektrischem Kachelofen, Bettwäsche, Handtücher und kuschelige Bademäntel, voll ausgestattete Küche (Herd, Geschirrspüler, Kühlschrank, Mikrowelle, Toaster, Kaffeemaschine, Wasserkocher, Geschirr), Kabel-TV mit Flat-Screen, Telefon, Safe, W-Lan, Fön, Parkplatz

### **APARTMENT TOP II** approx. 50m<sup>2</sup>, 2 - 3 people

Bed room, living room with eat-in kitchen, bath room, balcony or terrace, living room with electric tiled stove, bed linen, towels and cosy bathrobes, completely equipped kitchen (electric range, dishwasher, fridge, microwave, toaster, coffee percolator, electric kettle, crockery), cable TV with flat screen, telephone, safe, Wifi, hairdryer, parking site



### **APARTEMENT TOP IV** ca. 80m<sup>2</sup> für 4 Personen

2 Schlafzimmer, Wohnküche, Badezimmer, Wohnraum mit elektrischem Kachelofen, Bettwäsche, Handtücher & kuschelige Bademäntel, Schlafzimmer mit elektrischen Dachfenstern, voll ausgestattete Küche (Herd, Geschirrspüler, Kühlschrank, Mikrowelle, Toaster, Kaffeemaschine, Wasserkocher, Geschirr), Kabel-TV mit Flat-Screen, Telefon, Safe, W-Lan, Fön, Parkplatz

### **APARTMENT TOP IV** approx. 80m<sup>2</sup>, 4 people

2 Bedrooms, living room with eat-in kitchen, bathroom, living room with electric tiled stove, bed linen, towels & cosy bathrobes, bedrooms with electric roof windows, completely equipped kitchen (electric range, dishwasher, fridge, microwave, toaster, coffee percolator, electric kettle, crockery), cable TV with flat-screen, telephone, safe, Wifi, hairdryer, parking site

### **APARTEMENT TOP VI** ca. 90m<sup>2</sup> für 6 Personen

3 Schlafzimmer (2 davon innen liegend), Wohnküche, 2 Badezimmer, Balkon, Wohnraum mit elektrischem Kachelofen, Bettwäsche, Handtücher und kuschelige Bademäntel, voll ausgestattete Küche (Herd, Geschirrspüler, Kühlschrank, Mikrowelle, Toaster, Kaffeemaschine, Wasserkocher, Geschirr), Kabel-TV mit Flat-Screen, Telefon, Safe, W-Lan, Fön, Parkplatz

### **APARTMENT TOP VI** approx. 90m<sup>2</sup>, 6 people

3 bedrooms (2 inbound), 2 bathrooms, balcony, living room with electric tiled stove, bed linen, towels and cosy bathrobes, completely equipped kitchen (electric range, dishwasher, fridge, microwave, toaster, coffee percolator, electric kettle, crockery), cable TV with flat-screen, telephone, safe, Wifi, hairdryer, parking site



<b>ZIMMERKATEGORIE ROOMS</b>	<b>SAISON I</b> 16.11.17 - 16.12.17	<b>SAISON II</b> 16.12.17 - 23.12.17	<b>SAISON III</b> 23.12.17 - 06.01.18	<b>SAISON IV</b> 06.01.18 - 20.01.18
Doppelzimmer Double room	€ 115,-	€ 135,-	€ 180,-	€ 140,-
mit Balkon with balcony	€ 125,-	€ 145,-	€ 190,-	€ 150,-
Doppelzimmer Zirbe Double room Zirbe	€ 135,-	€ 155,-	€ 200,-	€ 160,-
Juniorsuite Junior suite	€ 150,-	€ 170,-	€ 215,-	€ 175,-
Familienzimmer Family room	€ 150,-	€ 170,-	€ 215,-	€ 175,-
Appartement Apartment	€ 430,-	€ 490,-	€ 640,-	€ 510,-
Studio Studio	€ 115,-	€ 135,-	€ 180,-	€ 140,-
Romantikzimmer Romantic room	€ 160,-	€ 180,-	€ 225,-	€ 185,-
Turmsuite Tower suite	€ 510,-	€ 580,-	€ 730,-	€ 590,-

## LANDHAUS JENEWEIN

Appartement Top II Apartment Top II	€ 120,-	€ 140,-	€ 192,-	€ 132,-
bei 3 Personen for 3 people	€ 150,-	€ 175,-	€ 240,-	€ 165,-
Appartement Top IV Apartment Top IV	€ 240,-	€ 280,-	€ 384,-	€ 264,-
Appartement Top VI Apartment Top VI	€ 300,-	€ 350,-	€ 480,-	€ 330,-

Unsere Preise verstehen sich pro Person & Tag inkl. Verwöhpension und Extraleistungen. Preise für Zusatz- bzw. Kinderbetten auf Anfrage. Appartement- und Turmsuite-Preise pro Tag (Standardbelegung 4 Personen). Die Preise für unser Landhaus verstehen sich proAppartement & Tag exkl. Verwöhpension.

<b>SAISON V</b> 20.01.18 - 03.02.18	<b>SAISON VI</b> 03.02.18 - 17.02.18	<b>SAISON VII</b> 17.02.18 - 07.04.18	<b>SAISON VIII</b> 07.04.18 - 22.04.18	<b>SAISON IX</b> 06.07.18 - 01.09.18
€ 150,-	€ 170,-	€ 155,-	€ 110,-	€ 90,-
€ 160,-	€ 180,-	€ 165,-	€ 120,-	€ 100,-
€ 170,-	€ 190,-	€ 175,-	€ 130,-	€ 110,-
€ 185,-	€ 205,-	€ 190,-	€ 145,-	€ 125,-
€ 185,-	€ 205,-	€ 190,-	€ 145,-	€ 125,-
€ 544,-	€ 610,-	€ 560,-	€ 410,-	€ 362,-
€ 150,-	€ 170,-	€ 155,-	€ 110,-	€ 90,-
€ 195,-	€ 215,-	€ 200,-	€ 155,-	€ 130,-
€ 630,-	€ 690,-	€ 640,-	€ 490,-	€ 390,-

€ 154,-	€ 180,-	€ 172,-	€ 120,-	€ 80,-
€ 192,-	€ 225,-	€ 215,-	€ 150,-	€ 103,-
€ 308,-	€ 360,-	€ 344,-	€ 240,-	€ 160,-
€ 385,-	€ 450,-	€ 430,-	€ 300,-	€ 240,-

Prices are per person per day including luxury half board. Prices for children and extra beds on request. Except Tower Suite and Hotel Appartement - these prices are per day for 4 persons. The prices for the country lodge are per apartment & day excluding luxury half board.

Familie Schöpf-Bucher

Hotel Jenewein  
Ramolweg 15

Landhaus Jenewein  
Seenplattenweg 33

A-6456 Obbergurgl

T +43 (0)5256 62 03  
F +43 (0)5256 62 03-44

info@hotel-jenewein.com  
www.hotel-jenewein.com

